



# 太陽光発電用架台

## アルミニウム架台



中国製架台は、安い、品質・対応に問題が有ると言われていますが、日本テピアがその常識を覆し、「価格」・「品質」・「対応」ともにご満足頂ける形で、中国製架台を提供させていただきます。

## 【特徴1】中国メーカー複数社との取引実績

10社程度の中国架台メーカーとの取引実績に基づき、各社の特徴・価格競争力を把握しており、適切な架台のご提案が可能です。

## 【特徴2】自社(技術者)による架台設計・強度確認・施工提案

弊社の技術者は、日本の基準・中国の基準を両方把握している事から、架台設計・強度確認・施工提案を日本の基準に合わせ行い、中国メーカーへは、中国語にて中国の基準との違いを明確にすることにより、架台の設計変更指示を的確に行い、適切な架台の提供を可能としております。

## 【特徴3】弊社の中国現地法人(技術者)による出荷検査の実施

弊社の中国現地法人(技術者)により、出荷検査を実施し、設計通りに加工されているか、膜厚に問題はないか、出荷数量に間違いはないか等の確認を行っております。

## 【特徴4】自社(技術者)による現地納品立会

ご発注後も、現地納品まで、責任を持って、自社(技術者)による、詳細設計のご確認・納品スケジュールの厳守・現地納品検査を実施し、輸送時の部品の破損、数量の再チェックを実施させていただきます。

## 【特徴5】万が一の対応

万が一、ミスが発見された場合におきましても、その後の対応策を現地納品立会時を含め、迅速に対応・対応策の立案・ご提案を合わせて実施させて頂き、施工の進捗に影響の出ない最大限の対策(部材の空輸等)を組ませて頂きます。

# 製品ラインナップ アルミニウム架台（野立/陸屋根用）

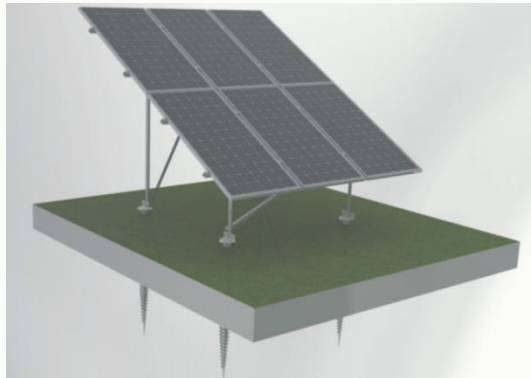
日本テピア株式会社は、技術に優れ、実績豊富な複数社の海外架台製造メーカーを厳選後、提携しており、多様な製品ラインナップの中から、お客様のニーズ・現場に合致した製品を提供しています。

基本的なラインナップに加え、お客様のニーズに則した、架台の提案を行っております。

日本テピア株式会社は責任を持って、生産管理・品質管理・貿易・現場への配送手配を行い、品質・納期厳守の下、お客様へ製品をご提供できる体制を整えております。

## 【柱脚二軸 パネル並列バージョン】

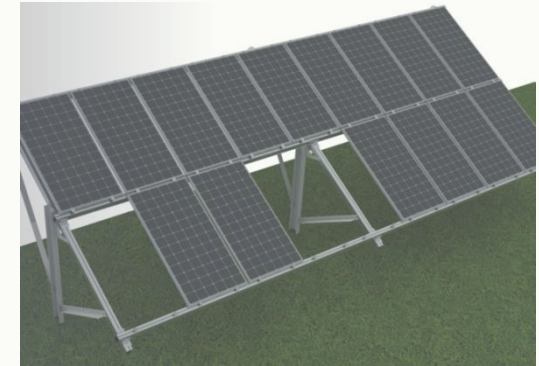
- ✓ 高い施工性
- ✓ コンクリート基礎不要
- ✓ 高強度  
(多段組み可能)



※画像はグラウンドスクリューの例です。コンクリート基礎に対しても対応可能です。

## 【柱脚単軸 パネル並列バージョン】

- ✓ 組立が容易
- ✓ コンクリート基礎不要
- ✓ 原材料節約



## 【パネル下活用バージョン】

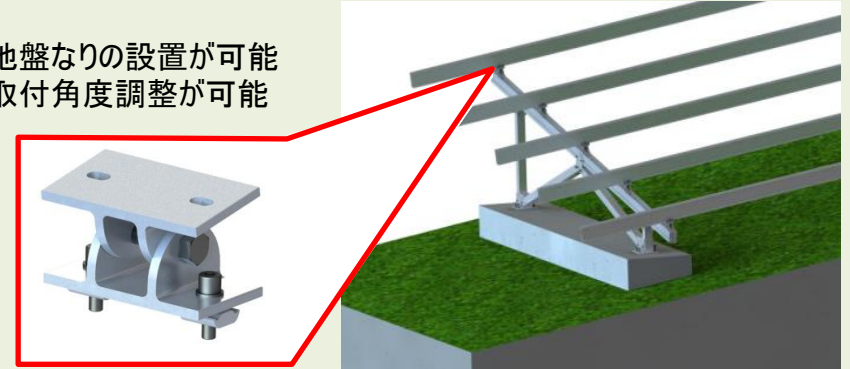
- ✓ 高積載可能
- ✓ パネル下の活用可能
- ✓ 景観に配慮



※柱脚二軸と組み合わせることにより、農地活用等への活用が可能です。

## 【東西傾斜対応バージョン】

- ✓ 地盤なりの設置が可能
- ✓ 取付角度調整が可能



※上記に掲載されていない架台におきましても、ニーズに合わせて検討・提案させていただきます。

# 部材説明 アルミニウム製架台(野立/陸屋根用)

JIS C 8955「太陽電池アレイ用支持物設計標準」および建築基準法施行令に準拠し、優れた品質とコストパフォーマンスを両立した部品を導入。現場・条件に合わせた部材の選定を行っております。

部材名	仕様	GB規格 (JIS規格)
フレーム	アルミニウム合金 6063-T5 同等品以上 表面処理:陽極酸化被膜(アルマイト処理)	GB 6892 (JIS H 4100)
柱脚金物		
モジュール固定金物		
レール固定金物		
ボルト類	ステンレス鋼材 SUS304	GB 20878 (JIS G 4305) GB 70 (JIS B 1176)

※( )内は参考JIS基準

※ボルト類は、鉄製メッキボルトへの変更も可能です。

※フレーム等の仕様に関しましては、架台製造企業・製品により異なりますので、お見積り時に使用する部材の仕様を明示致します。

※塩害地域、重塩害地域に関しましては、フレーム等の表面処理を陽極酸化塗装複合被膜に変更し対応致します。

フレーム



柱脚金物



レール固定金物



固定金物用ボルト





## 製品の特長 アルミニウム製架台(野立/陸屋根用)

弊社提供の産業用架台の特徴は、以下の通りです。  
また、野立て・陸屋根対応のみではなく、屋根用架台の提供も合わせて実施しております。

	特徴
保証	✓品質保証:10年、想定耐用年数:20年以上
対象エリア	✓一般地域、塩害地域、重耐塩地域
価格	✓テピア徹底管理のもと、高品質ながら安価
作業性	✓一部部材においては、仮組みされた状態で納品 ✓部材重量が軽い
応用範囲	✓多雪地域対応として柱脚の長い架台にも対応 ✓東西傾斜や地面の起伏に合わせた施工を可能とする架台にも対応 ✓グランドスクリューを用いた基礎工法など、案件に適した提案が可能 ✓設置環境に合わせた架台の提案
その他	✓最適な部材配置で強度を保ちコストダウンを実現

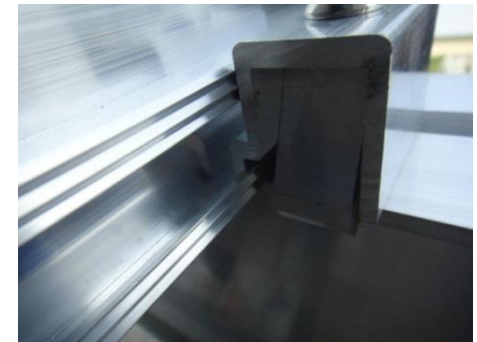
主要部材はアルミニウム合金を使用



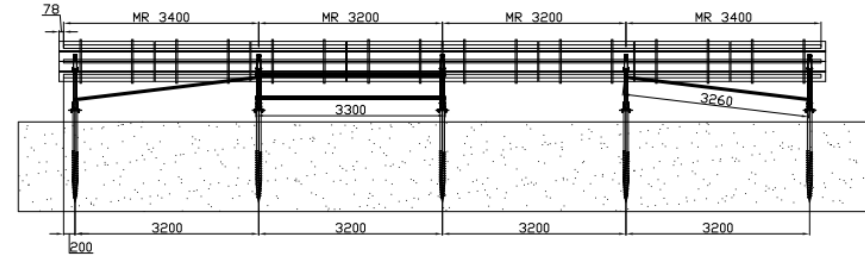
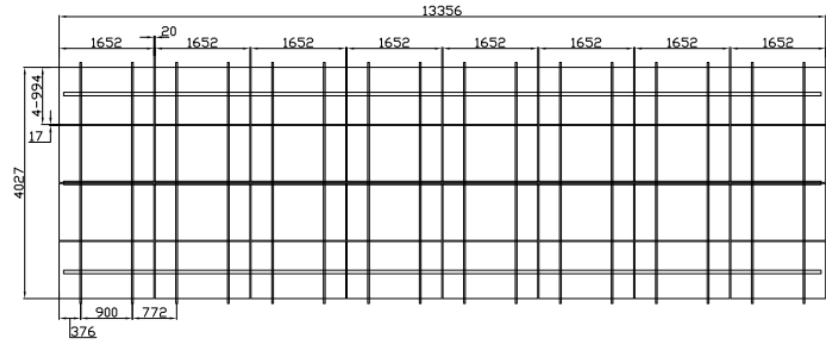
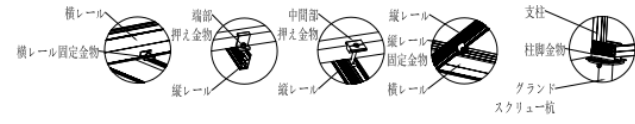
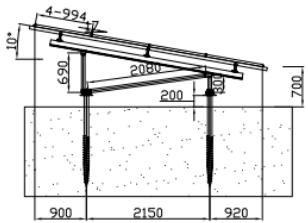
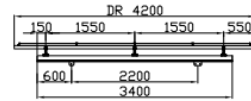
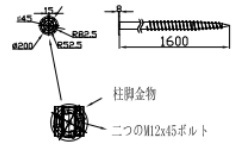
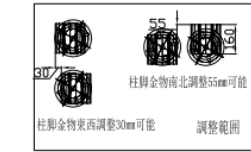
工夫された連結金具



一部のパーツは事前組立済み



# 設計図面(イメージ) アルミニウム架台(野立用)



- 特記事項:
1. モジュール仕様は以下の通りである。  
容量: 255N、サイズ: 1652\*994\*16mm、重量: 19.5kg  
アレイ: 4段8列横置き、設置角度: 10°
  2. 架台の構造設計はJIS C 8955(2011)に換る。設計に用いる基準風速は34m/s、積雪厚は25cmである。
  3. 架台の部材、部品は、搬送・荷卸し・据付時、表面処理層に損傷を与えてはならない。

図面番号	図名	Rev.No	承認印

工事名:			
図面名:	アルミニウム製架台 4段8列		

※案件ごとに最適な架台を提供します。

# 実績一覧 (一部抜粋)

【地域】  
北海道地方  
【容量】  
2.0MW



【地域】  
東北地方  
【容量】  
2.0MW



【地域】  
関東地方  
【容量】  
1.0MW



【地域】  
北陸地方  
【容量】  
1.3MW



【地域】  
東海地方  
【容量】  
2.1MW



【地域】  
九州地方  
【容量】  
3.7MW



日本テピアでは、本製品以外にも、鉄製架台、グランドスクリュー、フェンス・門扉の取り扱いを行っており、お客様のニーズに合わせて提供可能でございます。  
お気軽にお問い合わせ下さい。

日本テピア株式会社(東京本社)

住 所: 東京都港区虎ノ門4-3-1 城山トラストタワー31F

担 当: 石田

電 話: 03-6721-5505

日本テピア株式会社(大阪本社)

住 所: 大阪市北区中之島3-3-23 中之島ダイビル26F

担 当: 木内

電 話: 06-6479-3601

E - mail: [solar@tepia.co.jp](mailto:solar@tepia.co.jp)

U R L : <http://www.tepia.co.jp/environment/megasolar.html>

